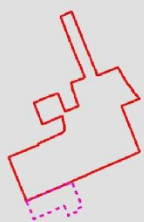


Protocollo di intesa istituzionale
ai sensi dell'art. 34 delle norme del PTCP



Superfici urbanizzate e previsioni a nuovo
consumo di suolo

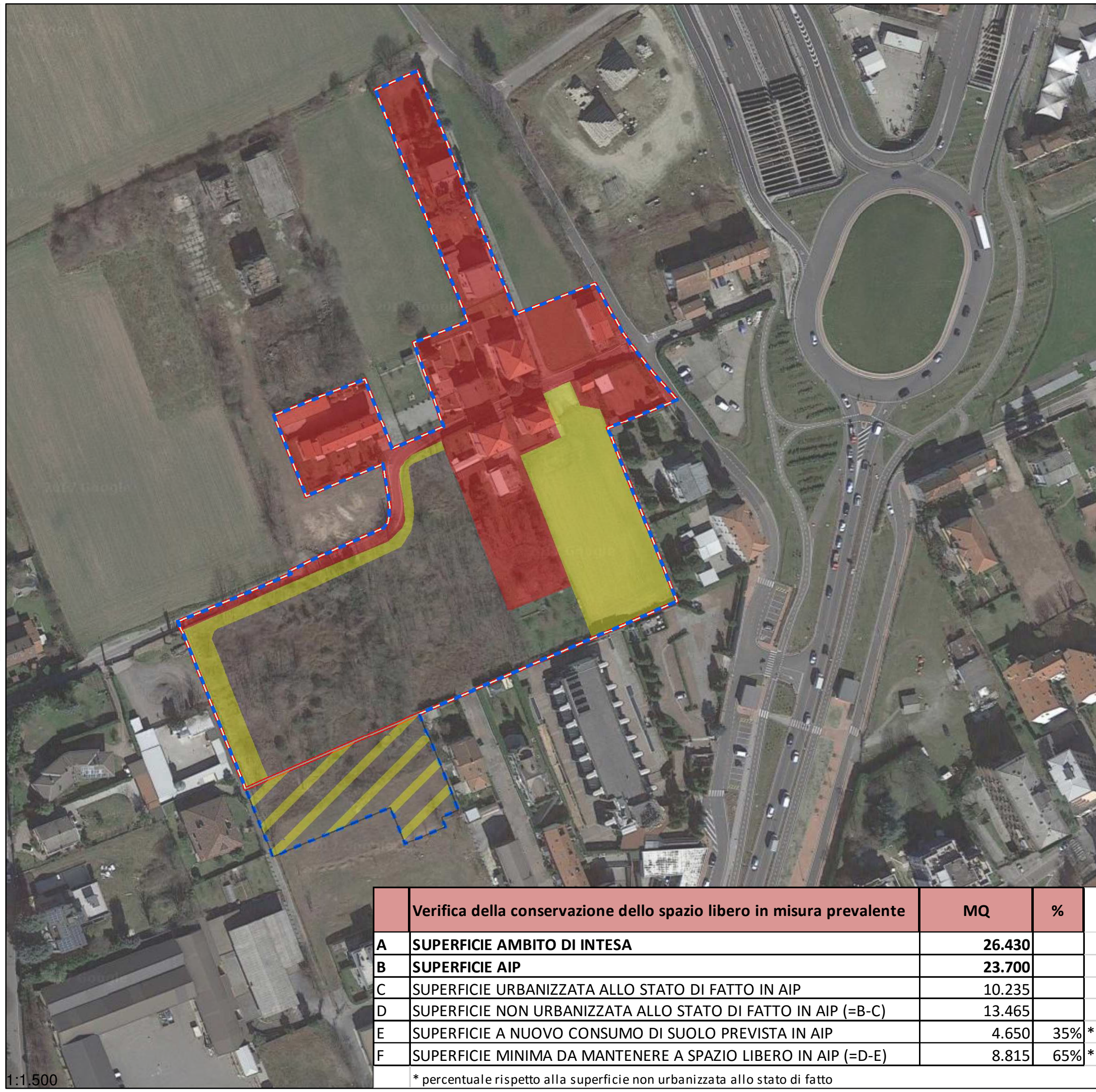
TAV. 3

Provincia di Monza e della Brianza
Il Direttore del Settore Territorio

Comune di Monza
Il Dirigente del Settore Governo
del Territorio, Suap, Sue, Patrimonio



Data elaborazione: Maggio 2018



1:1.500

	Verifica della conservazione dello spazio libero in misura prevalente	MQ	%
A	SUPERFICIE AMBITO DI INTESA	26.430	
B	SUPERFICIE AIP	23.700	
C	SUPERFICIE URBANIZZATA ALLO STATO DI FATTO IN AIP	10.235	
D	SUPERFICIE NON URBANIZZATA ALLO STATO DI FATTO IN AIP (=B-C)	13.465	
E	SUPERFICIE A NUOVO CONSUMO DI SUOLO PREVISTA IN AIP	4.650	35%*
F	SUPERFICIE MINIMA DA MANTENERE A SPAZIO LIBERO IN AIP (=D-E)	8.815	65%*

* percentuale rispetto alla superficie non urbanizzata allo stato di fatto