

## Protocollo di intesa istituzionale ai sensi dell'art.34 delle norme del PTCP

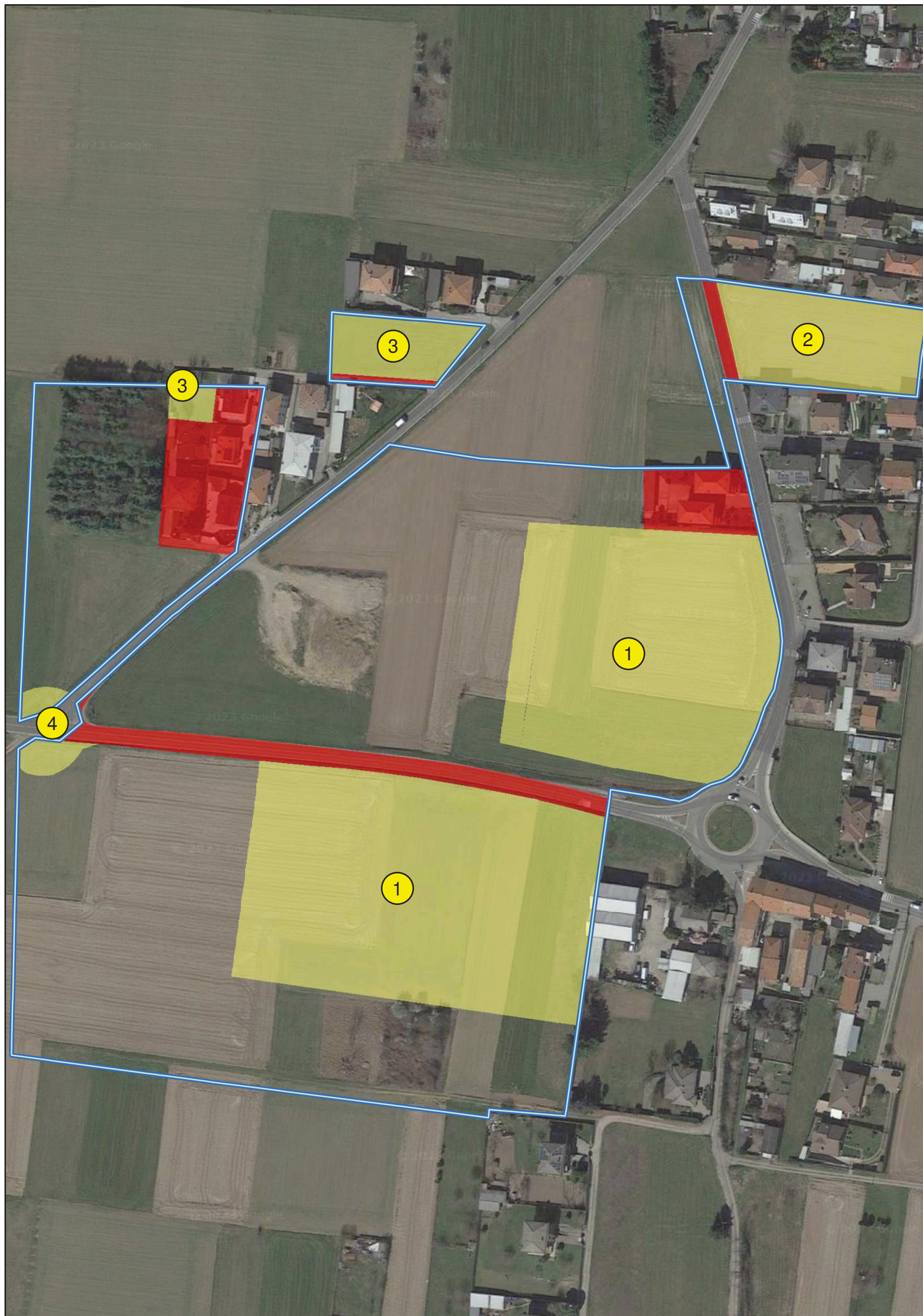
Provincia di Monza e della Brianza  
 Il Direttore del Settore Territorio e Ambiente



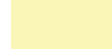
Comune di Cogliate  
 Il Resp. del Settore Edilizia privata ed Urbanistica





### TAVOLA 3: Superficie urbanizzata allo stato di fatto e superficie urbanizzabile

Scala: 1:2.000

Data: Marzo 2023



-  Perimetro AIP in intesa
-  Superficie urbanizzata allo stato di fatto
-  Superficie urbanizzabile:

-  insediamenti a destinazione produttiva-commerciale-direzionale in aree di espansione
-  insediamento a prevalente destinazione residenziale in aree di espansione
-  interventi di completamento a destinazione residenziale
-  interventi sulla viabilità esistente

	Verifica della conservazione del suolo libero in misura prevalente	mq	%
A	SUPERFICIE AMBITO DI INTESA	94.200	
B	<b>SUPERFICIE AIP</b>	<b>94.200</b>	
C	SUPERFICIE URBANIZZATA ALLO STATO DI FATTO IN AIP	6.700	
D	SUOLO LIBERO ALLO STATO DI FATTO IN AIP (=B-C)	87.500	
E	<b>SUPERFICIE URBANIZZABILE MASSIMA PREVISTA IN INTESA</b>	<b>34.950</b>	40%*
	insediamenti a destinazione produttiva-commerciale-direzionale in aree di espansione	28.550	
	insediamento a destinazione residenziale in area di espansione (3.800 mq circa)	3.800	
	interventi di completamento a destinazione residenziale (2.000 mq circa)	2.000	
	interventi sulla viabilità esistente (600 mq circa)	600	
F	<b>SUPERFICIE MINIMA DA MANTENERE A SUOLO LIBERO IN AIP (=D-E)</b>	<b>52.550</b>	60%*

\* percentuale rispetto alla superficie non urbanizzata allo stato di fatto